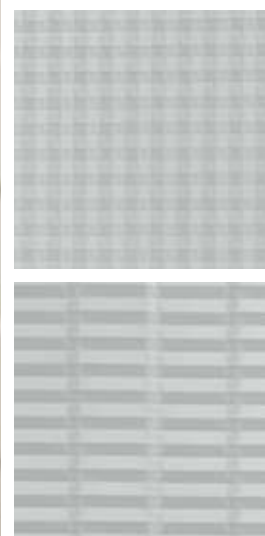


Isobox, Isobox Plissé Isorighe Isopiano

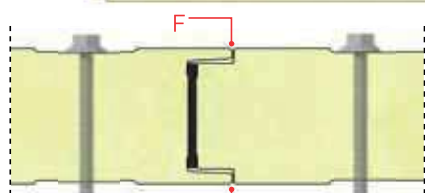
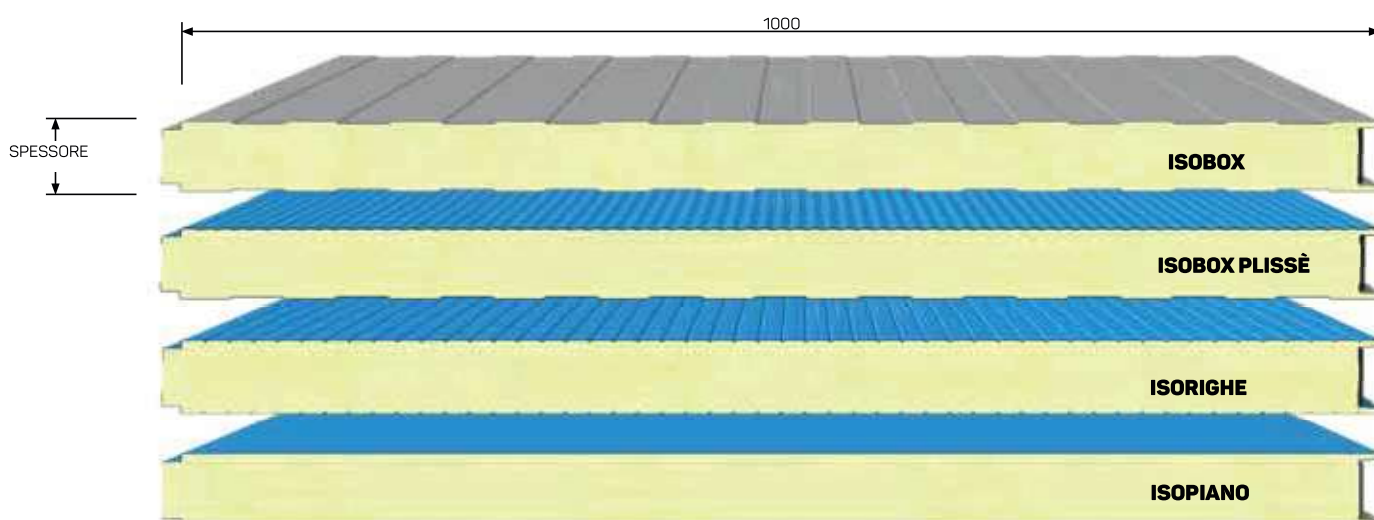
Prodotto in: Italia, Germania, Spagna, Romaniaia



Nuove finiture **DIAMOND**
ed **EMERALD** disponibili



Pannello da parete a doppio rivestimento metallico con isolamento in poliuretano. Il giunto, con incastri maschio-femmina, è di tipo a vista, con vite passante. Disponibile in diversi tipi di profilatura.



Modalità di fissaggio dei pannelli



ISTRUZIONI PER L'IMPIEGO: Per informazioni sull'impiego dei pannelli e delle lamiere grecate e le relative limitazioni, consultare il Manuale Tecnico, le Condizioni Generali di Vendita e gli Allegati disponibili sul sito web.



Su richiesta,
Prodotto disponibile con Certificazione
FM APPROVED

Per maggiori informazioni,
contattare Isopan



→ vedi legenda pag. 16

SOVRACCARICHI - INTERASSI

LAMIERE IN ACCIAIO SPESSORE 0,5 / 0,5 mm - Appoggio 120 mm																
CARICO UNIFORMEMENTE DISTRIBUITO kg/m ²	SPESSORE NOMINALE PANNELLO mm								SPESSORE NOMINALE PANNELLO mm							
	25	30	40	50	60	80	100	120	25	30	40	50	60	80	100	120
	INTERASSI MAX cm								INTERASSI MAX cm							
50	220	260	320	380	440	550	640	730	260	300	380	450	520	650	740	800
60	215	240	300	350	410	500	590	680	240	270	340	410	470	590	660	710
80	180	205	260	310	350	440	520	600	200	230	290	350	410	500	550	600
100	155	180	230	275	320	395	470	540	170	200	260	310	360	440	490	510
120	140	165	210	250	290	360	430	490	140	170	230	280	320	390	430	460
140	125	150	190	230	265	330	395	455	130	150	200	250	295	360	390	420
160	115	135	175	210	245	310	370	425	120	130	185	220	265	330	360	385
180	105	125	165	195	230	290	345	400	110	120	160	200	240	305	340	360
200	100	115	155	185	215	270	325	375	100	110	145	180	215	285	315	335

LAMIERE IN ALLUMINIO SPESSORE 0,6 / 0,6 mm - Appoggio 120 mm																
CARICO UNIFORMEMENTE DISTRIBUITO kg/m ²	SPESSORE NOMINALE PANNELLO mm								SPESSORE NOMINALE PANNELLO mm							
	25	30	40	50	60	80	100	120	25	30	40	50	60	80	100	120
	INTERASSI MAX cm								INTERASSI MAX cm							
50	170	200	240	290	330	410	480	550	190	230	290	350	400	490	580	570
60	150	180	230	270	310	380	450	510	175	210	270	320	360	450	530	560
80	135	160	200	240	270	335	390	450	150	185	235	280	320	400	470	540
100	120	145	180	215	245	305	360	400	130	160	210	250	285	360	420	480
120	110	135	165	195	220	280	330	380	120	150	190	225	260	330	390	445
140	105	125	155	185	210	260	310	355	110	135	170	210	240	300	360	410
160	100	115	140	170	195	240	285	335	105	125	160	190	220	280	330	380
180	90	110	135	160	185	230	275	310	95	110	150	180	210	265	310	360
200	85	100	125	150	175	220	260	300	85	100	140	170	195	245	285	335

Calcolo per dimensionamento statico eseguito secondo quanto contenuto nell'Allegato E della norma UNI EN 14509. Limite di freccia 1/200 ℓ. I valori indicati nelle tabelle di portata non tengono in considerazione il carico termico.

PESO DEI PANNELLI

SPESSORE LAMIERE mm	SPESSORE NOMINALE PANNELLO mm	SPESSORE NOMINALE PANNELLO mm									
		25	30	35	40	50	60	80	100	120	
0,4 / 0,4	kg/m ²	7,3	7,5	7,7	7,9	8,3	8,7	9,5	10,3	11,1	
0,5 / 0,5	kg/m ²	9,0	9,2	9,4	9,6	10,0	10,4	11,2	12,0	12,8	
0,6 / 0,6	kg/m ²	10,6	10,9	11,1	11,3	11,7	12,1	12,9	13,7	14,5	

**COMPORTEMENTO AL FUOCO**

Per informazioni consultare la scheda riepilogativa all'interno del catalogo o sul sito www.isopan.com.

TOLLERANZE DIMENSIONALI (in accordo con EN 14509)

SCOSTAMENTI mm		
Lunghezza	L ≤ 3 m	± 5 mm
	L > 3 m	± 10 mm
Larghezza utile	± 2 mm	
Spessore	D ≤ 100 mm	± 2 mm
	D > 100 mm	± 2 %
Deviazione dalla perpendicolarità	6 mm	
Disallineamento dei paramenti metallici interni	± 3 mm	
Accoppiamento lamiera	F = 0 + 3 mm	

L=lunghezza, D=spessore dei pannelli, F=accoppiamento dei supporti

ISOLAMENTO TERMICO

In accordo con EN 14509 A.10

U	SPESSORE NOMINALE PANNELLO mm									
	25	30	35	40	50	60	80	100	120	
W/m ² K	0,83	0,70	0,61	0,54	0,44	0,37	0,28	0,22	0,19	
kcal/m ² h °C	0,71	0,60	0,52	0,46	0,38	0,32	0,24	0,19	0,16	